

黑龙江双模箱式供水公司

生成日期: 2025-10-27

产品特点1、双模式供水:具有水池(水箱)式变频供水设备和无负压管网叠压变频供水设备两种模式供水,可根据自来水进水压力及流量自动切换,此种运行方式不但避免了市政管网负压的产生,并且保证了供水的连续性,这个功能是通用型无负压供水设备无法做到的。2、高效节能,运行成本低:可充分利用市政管网供水压力,差多小,补多少,不产生负压,与传统水池(水箱)式变频供水设备相比可节能30%~90%。3、定时换新功能:控制系统定时对水池(水箱)中的水自动进行换新,以保持水池(水箱)中的水的新鲜程度。4、运行可靠:停电可维持市政管网水压供水;当用水高峰或自来水停水时,由水池(水箱)供水,提高用户用水的可靠性,完全符合自来水供水规范。5、保护功能齐全:具有完美的过载、短路、过压、欠压、缺相、过流、短路、水源缺水等自动保护功能。在异常情况下能进行信号报警、自检、故障判断等。6、占地少安装方便:整套设备只有一组供水控制柜和水泵机组,安装非常简单方便。7、延长设备的使用寿命:对泵组均能可靠的实现软启动,使电网和管网免冲击,并且轮流运转,延长了水泵及电机的使用寿命。设备寿命比传统水池(水箱)变频供水设备提高。变频供水 管网叠压供水 值得信赖。黑龙江双模箱式供水公司

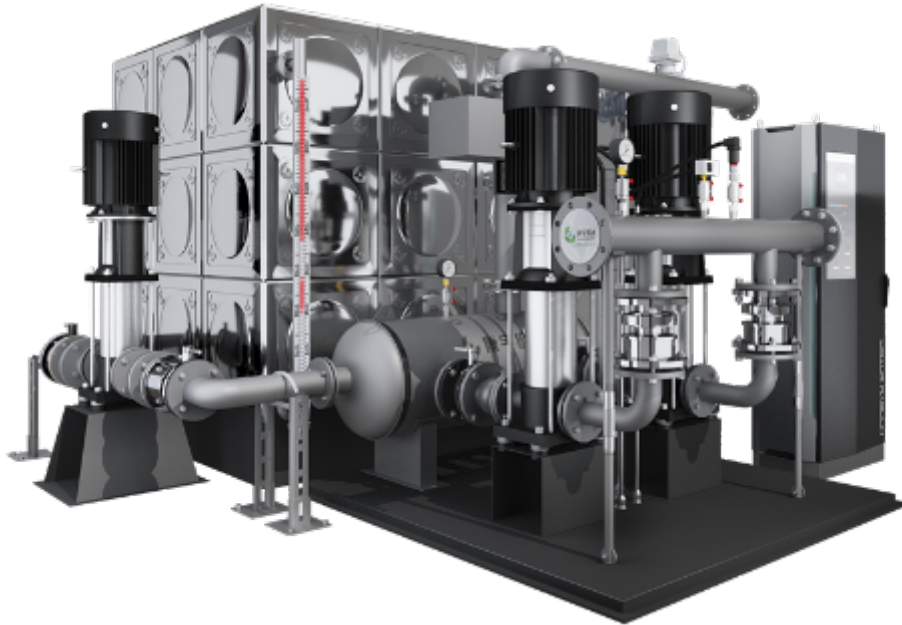


二次供水设备选用气压式供水。运用密封罐体,运用罐内高压气水压力抵达供水目的。具体作业次第是由水泵将水通过逆止阀压入罐体,使罐内气体遭到紧缩,压力逐渐增大。当压力抵达指定上限时电接点压力表通过控制柜使泵机自动接连。设备中的水压高于外界管网压力,自动送水至供水管网。当罐体内水位下降,变频恒压供水罐内气体膨涨压力减小到指定的下限方位时,电接点压力表通过控制柜使水泵重新启动。如此重复,使设备不断供水。当罐内气体缺少时,补气阀可自动补气。黑龙江双模箱式供水公司二次供水 无负压供水 变频供水制造厂商。



工业用净化水处理设备主要是经过四项过滤的：精密滤芯、活性炭滤芯、反渗透膜等。他们都是有寿命的，精密滤芯和活性炭滤芯实际上是对反渗透膜的保护，如果它们失效，那么反渗透膜的负荷就加重，寿命减短。如果继续开机的话，那产生的纯水水质就下降，随之就加重了反渗透膜的负担，则反渗透膜的寿命就会缩短。结果是加大了设备的使用成本。所以在工业净化水设备的使用中要注意的事项：精密滤芯主要是过滤水中的泥沙，和大颗粒的物质，新的滤芯是白色，时间长了会变成咖啡色，原因是滤芯过滤的泥沙的沉积在表面上，这说明，这个滤芯已经不能用了，需要尽快更换滤芯。活性炭滤芯主要是可以去除水中的异味，余氯等有机物，一般情况下，活性炭是要一年更换一次的，因为活性炭总表面是看不出变化的。反渗透膜是净化水处理设备中重要的组件。反渗透膜的寿命一般是2-3年。

许多国家没有针对水资源的监管协会。在这些国家，供应商由当地或国家直接管理。这些国家包括欧洲大陆上的国家、中国和印度。更多信息可参见基础设施监管知识体系[5]和世界银行知识库。服务提供供水服务通常是国家公共事业的一部分，这些服务根据他们以边界为基础的地域覆盖、行业覆盖、所属关系以及**安排有所不同。许多供水服务会在每个城市、乡镇或直辖市建立公用供水设施，然而设施的完善程度与经济发展程度密切相关。一些小型国家，特别是发展中国家，已经建立了覆盖整个国家或者至少是大部分主要城镇的供水系统。而在一些乡村，特别是发展中国家的乡村地区，虽然居住着世界半数人口，供水服务并不是公用的，而是通过当地社区组织提供，且通常覆盖一个或好几个村庄。二次供水设备厂家，二次供水。



一些国家水资源公共服务只提供供水服务，而污水处理则由其他的组织负责。突尼斯就是其中的一例。然而大多数情况下水资源公共服务亦提供下水道和污水处理服务。在一些城市和国家，电力输送也包括在内。一些少数情况下这些公共服务还包括垃圾处理和通信服务，这种综合型公共服务的例子可以在哥伦比亚城市麦德林找到。在德国法兰克福、卡萨布兰卡、摩洛哥以及西非的加蓬，公共设施提供供水、卫生和电力公共服务。综合型公共服务享有一系列好处，如在法律允许情况下的统一收费和供水与电力服务的交叉补贴。无锡给水设备 无负压供水厂家。黑龙江双模箱式供水公司

供应双模箱式供水 二次供水设备。黑龙江双模箱式供水公司

机械及行业设备行业，顾名思义就是与机械有关的行业，在很大程度上影响国民经济大发展，机械制造业也在一定程度上体现了经济建设水平。随着经济的飞速发展，我国机械行业发展迅速，制造水平明显提升。有限责任公司企业着力在重点领域和优势领域开展智能制造试点。通过运用物联网、云计算、大数据等技术开发工业互联网软硬件，推广柔性制造，实现远程定制、异地设计、当地生产的协同生产模式。无负压给水设备，管网叠压给水设备，变频给水设备，户外标准化智慧泵房产业的再制造已经成为其产业链中的重要一环。它不仅为客户提供降低产品全生命周期成本的极优方式，也支持了我国提倡的发展绿色循环经济的号召，成为工程机械行业未来发展的重要方向。通过机器人替代、软件信息化、柔性化生产等方式，生产型企业可实现上下游信息透明、协作设计与生产，提升了生产服务的质量与效率。黑龙江双模箱式供水公司